

TOUT NOUVEAU KONA ELECTRIC

1^{er} janvier 2024 (E3a)







Live unlimited.

Avec son nouveau look futuriste, une présence plus dynamique sur la route et un espace de vie plus spacieux pour toutes vos aventures, ce SUV audacieux et haut de gamme vous offre une technologie intelligente de pointe associée à une autonomie de 514 kilomètres en mode tout électrique, la meilleure de sa catégorie.

Un nouveau look plus affirmé et audacieux.

Le design extérieur élancé du KONA Electric a été conçu selon le principe 'Electric First', mais malgré son apparence futuriste, cette Hyundai ne laisse jamais oublier qu'il s'agit d'un SUV. L'avant distinctif et épuré est mis en valeur par les phares Pixelated Seamless Horizon, qui parcourent élégamment tout le capot, pour une présence plus dynamique sur la route. Avec les phares Full LED intégrés au pare-chocs avant, le design distinctif des phares jumelés crée une signature lumineuse qui attire instantanément l'attention.







Des lignes sculptées et des accents élégants.

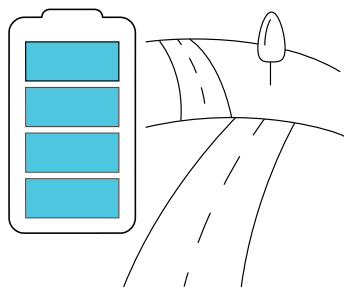


Son caractère sportif est incarné par le revêtement des passages de roue couleur carrosserie, qui reprend l'identité stylistique emblématique du premier KONA. Reflétant l'avant pour un look global harmonieux, les phares Pixelated Seamless Horizon arrière créent une signature lumineuse LED unique qui distingue vraiment le KONA Electric de ses concurrents. Sur les flancs, les surfaces paramétriques diagonales s'harmonisent avec la moulure en chrome satiné qui traverse la ceinture de caisse jusqu'à un becquet arrière sportif, créant ainsi un contour qui enveloppe l'ensemble du véhicule.

Drive unlimited.

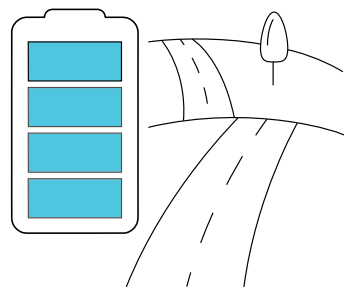
Avec la meilleure autonomie de sa catégorie et une accélération impressionnante.

65.4 kWh



514 km*

48.4 kWh



377 km*

Personne n'a jamais dit que la mobilité électrique devait être ennuyeuse. Très rapide au démarrage grâce au couple de 255 Nm fourni par le groupe motopropulseur tout électrique, ce SUV sportif est particulièrement agréable à conduire – il passe de 0 à 100 km/h en seulement 7,8 secondes dans la version avec des jantes 18" équipée de la batterie longue durée. En fonction de vos besoins de mobilité et de vos exigences en matière de performances, vous pouvez choisir votre puissance et votre autonomie préférée : la batterie standard de 48,4 kWh avec une autonomie pouvant atteindre 377 km. Ou la version Long Range de 65,4 kWh qui offre la meilleure autonomie de sa catégorie avec jusqu'à 514 km en une seule charge.*

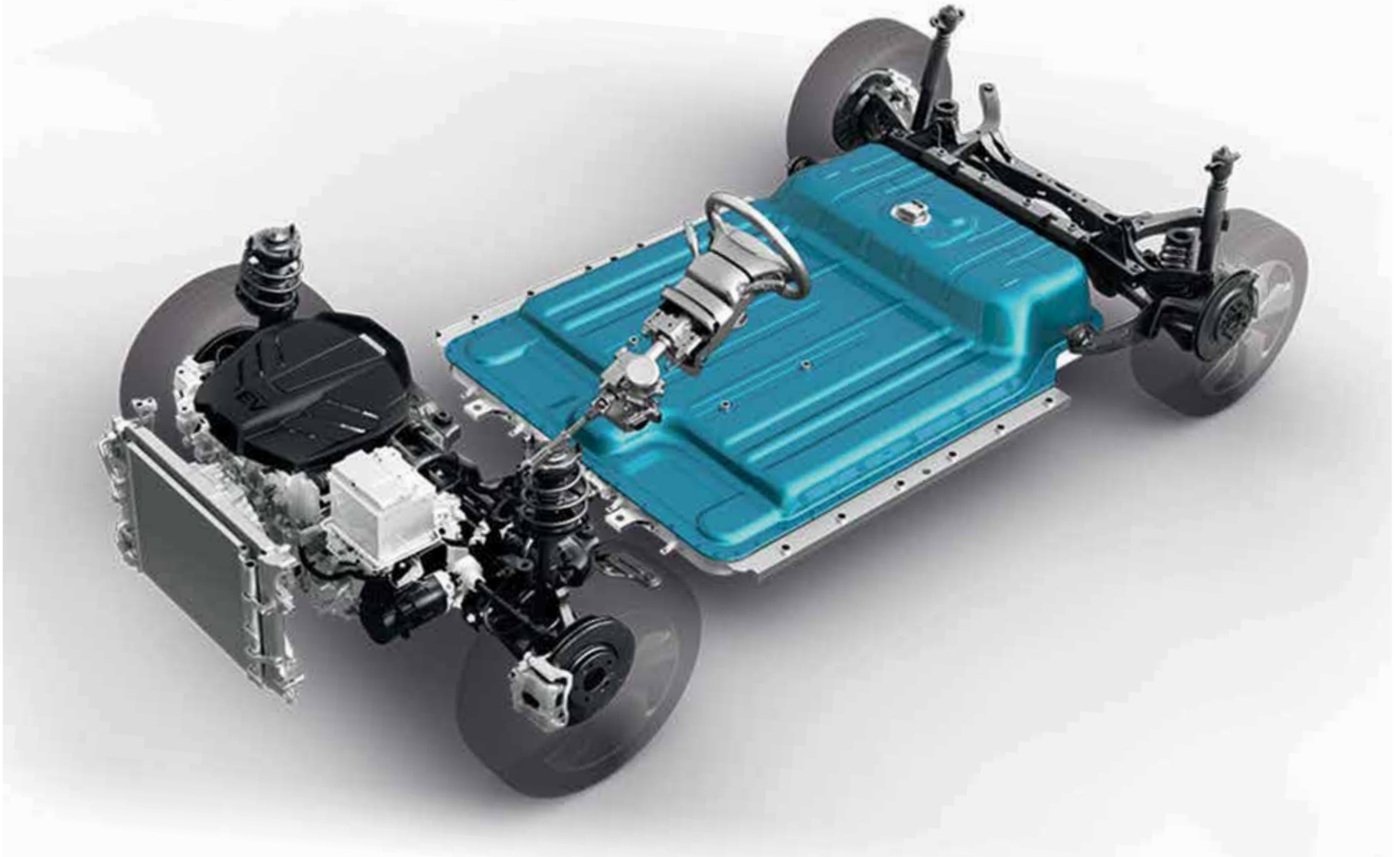
* Autonomie selon le cycle WLTP. L'autonomie peut varier légèrement en fonction de l'état de la route, du style de conduite et de la température. Elle dépend également du type de pneus utilisés. Données techniques non définitives.





Nouveau niveau de performance électrique.

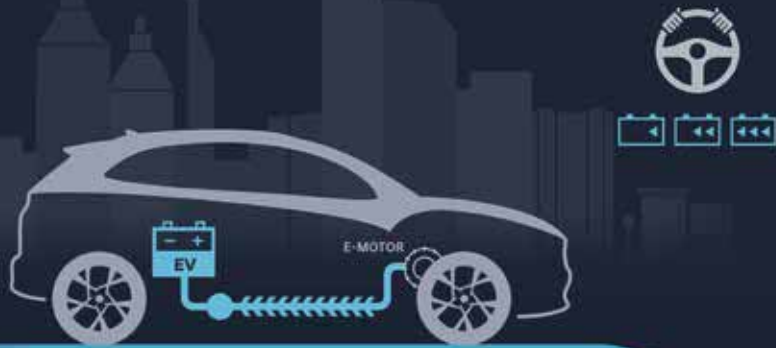
Soigneusement adaptés les uns aux autres, les composants du groupe motopropulseur du KONA Electric ont été conçus pour offrir d'excellentes caractéristiques de conduite, une charge rapide et une grande autonomie. Parallèlement, la plateforme SUV de conception spéciale permet une intégration peu encombrante des packs de batteries sans compromettre l'habitabilité. Le système innovant de gestion thermique de la batterie permet d'en améliorer l'efficacité et de prolonger sa durée de vie. La batterie est refroidie à l'eau par une connexion au système de climatisation et chauffée par un élément chauffant électrique – ce qui signifie que vous bénéficiez de meilleures performances dans des conditions chaudes et froides. Et pour encore plus d'efficacité, vous avez la possibilité de désactiver la climatisation côté passager afin d'économiser l'énergie de la batterie lorsque vous conduisez seul.



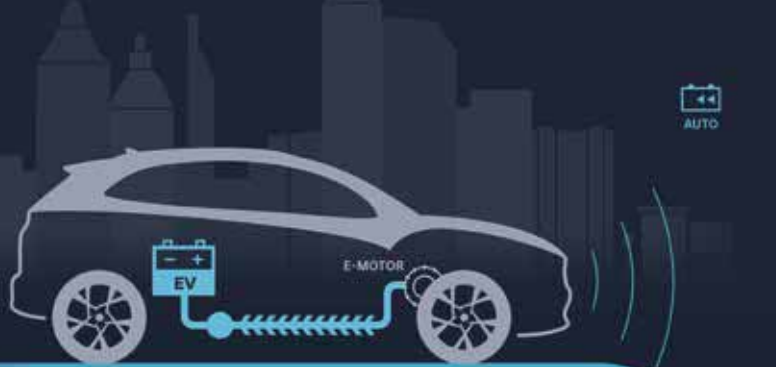
Freinage régénératif et i-Pedal.

Doté d'une technologie de pointe pour une conduite intelligente, le système de freinage régénératif 2.0 du KONA Electric recharge la batterie pendant la conduite en utilisant le moteur électrique pour ralentir le véhicule. Vous pouvez contrôler le niveau d'énergie que le système régénère et stocke dans la batterie en réglant le niveau de freinage régénératif à l'aide des palettes au volant. Plus le niveau est élevé, plus la voiture ralentit et recharge la batterie lorsque vous levez le pied de l'accélérateur. Il existe également un mode i-Pedal, qui donne la possibilité d'accélérer, de décélérer et de s'arrêter en utilisant uniquement la pédale d'accélérateur. Il suffit de taper sur la palette gauche pour passer à la quatrième étape et activer la fonction 'une pédale'; le symbole de l'étape du freinage régénératif devient alors le symbole 'une pédale'. Vous pouvez ainsi ralentir la voiture jusqu'à l'arrêt complet sans avoir à appuyer sur la pédale de frein classique. Le système ajuste intelligemment le freinage régénératif et améliore l'efficacité de la conduite en fonction de la circulation, des données du système de navigation et des habitudes de décélération du conducteur.

Freinage régénératif réglable



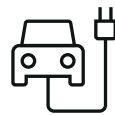
Freinage régénératif intelligent





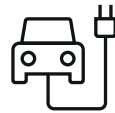


Charge rapide et flexible.



Batterie longue durée (Long Range) de 65.4 kWh.

Station de charge rapide en courant continu de 102.3 kW DC.
Temps de charge : 41 min. de 10 à 80%.



Batterie standard (Standard Range) de 48.4 kWh.

Station de charge rapide en courant continu de 74 kW DC.
Temps de charge : 41 min. de 10 à 80%.

Rechargez complètement pendant la nuit ou lorsque vous êtes en déplacement. En fonction de votre wallbox et de votre connexion au réseau à la maison ou du type de station de recharge rapide à laquelle vous avez accès, le KONA Electric offre différentes possibilités et différents types de prises pour la recharge. La vitesse de charge peut être limitée par la capacité de sortie de la wallbox domestique ou de la station de charge publique.

Technologie Vehicle-to-Load.

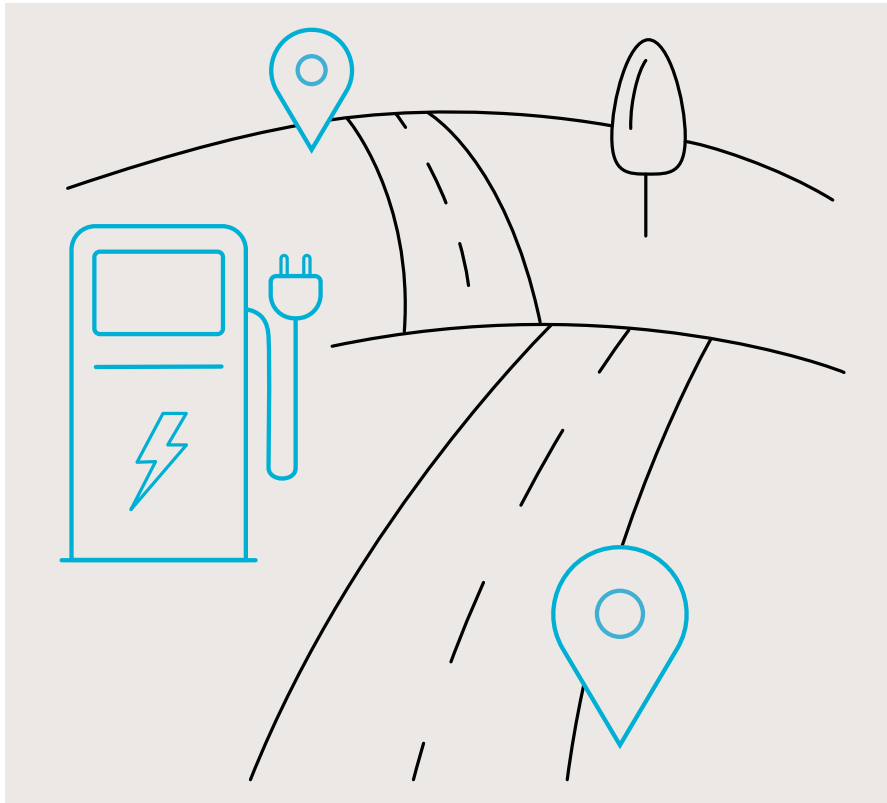
Il vous suffit de brancher votre ordinateur portable ou vélo électrique pour le recharger, comme à la maison. La technologie innovante Vehicle-to-Load (V2L) du KONA Electric vous permet de tirer le meilleur parti de la mobilité électrique durable. Une prise électrique embarquée de 230 V, située sous les ouïes d'aération de la banquette arrière du deuxième rang, vous permet d'utiliser ou de recharger librement n'importe quel appareil électrique, que vous soyez en déplacement ou sur place. Et si vous êtes à la plage ou en train de pique-niquer, vous pouvez recharger vos scooters électriques ou faire fonctionner votre matériel de camping à l'aide d'un convertisseur qui se connecte sur le port de charge extérieur bidirectionnel. Le port extérieur fournit jusqu'à 3,6 kW de puissance, même lorsque le véhicule est éteint.



Calculateur d'itinéraires pour véhicules électriques.

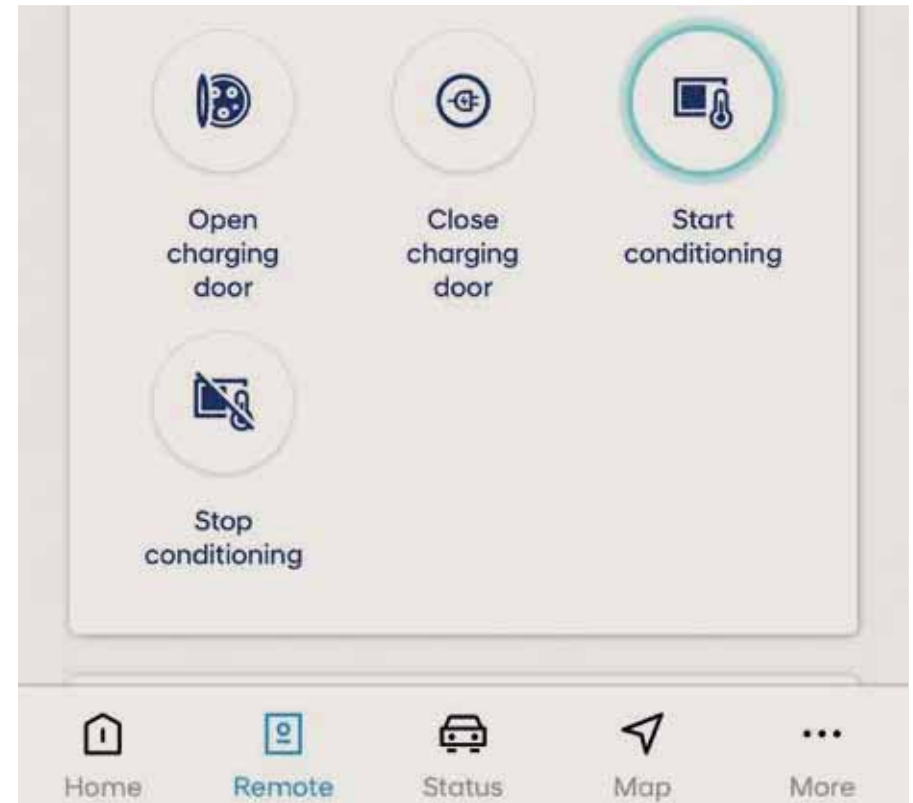
Prenez la route l'esprit tranquille en sachant toujours où se trouve votre prochaine station de recharge. Saisissez une destination et la navigation vous suggère automatiquement des stations de recharge sur l'itinéraire*. Le KONA Electric vous indique en temps réel les informations relatives aux bornes de recharge, telles que l'emplacement, les types de connecteurs et la disponibilité.

* Le service de planification d'itinéraires pour véhicules électriques fournit une recommandation fondée sur nos meilleurs efforts, mais il peut ne pas refléter les résultats de la conduite dans la réalité. Toute garantie allant au-delà de ce qui est requis par la loi est donc exclue.



Pré-conditionnement de la batterie.

Lorsque vous utilisez le planificateur d'itinéraire pour véhicule électrique via le système de navigation, le KONA Electric ajuste automatiquement la température de la batterie pendant le trajet afin d'assurer des conditions de charge optimales lorsque vous atteignez le point de charge.







Utilisez votre smartphone pour verrouiller, déverrouiller et démarrer le KONA Electric.

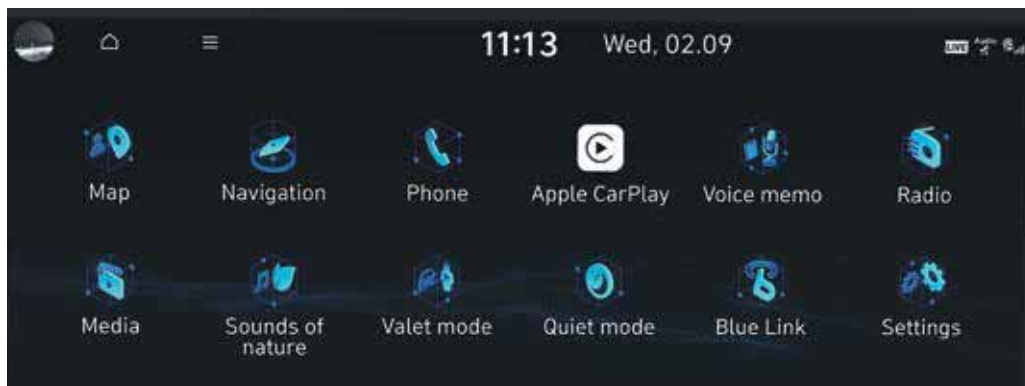
Vous ne devez plus hésiter à laisser votre clé de voiture à la maison. En effet, vous pouvez désormais facilement verrouiller, déverrouiller et démarrer le KONA Electric via votre smartphone ou smartwatch*. Nous sommes fiers de lancer la Hyundai Digital Key 2 Touch dans le KONA dans le cadre de nos BlueLink Connected Car Services. Vous pouvez facilement partager la Hyundai Digital Key 2 Touch avec trois smartphones supplémentaires, ceux des membres de votre famille par exemple. Le système (compatible avec Apple, Samsung et Google) fonctionne avec la communication en champ proche (NFC), ce qui garantit un haut niveau de sécurité.

* La fonction Hyundai Digital Key 2 Touch nécessite un appareil mobile compatible, l'installation de l'app BlueLink et un abonnement actif. Les fonctionnalités, l'app et les spécifications sont susceptibles d'être modifiées. Pour plus d'informations, consultez le guide de l'utilisateur et lisez les conditions générales de BlueLink. Le smartphone et l'écran sont présentés à des fins d'illustration uniquement.

Technologie intelligente avant-gardiste pour connectivité intuitive.

Le KONA Electric élève la connectivité à un niveau supérieur grâce à des technologies intelligentes innovantes pour une expérience numérique immersive. Tout est réuni dans le système d'infodivertissement de nouvelle génération de Hyundai appelé Connected Car Navigation Cockpit (ccNC) – une configuration avancée d'écrans et de matériel alimentée par des processeurs à grande vitesse et un système informatique de pointe. Profitez de graphiques détaillés, d'une utilisation intuitive et d'une unité parfaite entre les écrans dans l'élégant display panoramique incurvé avec son double écran tactile d'infodivertissement de 12,3 pouces et son combiné d'instruments numériques de 12,3 pouces. Cette configuration futuriste associe des boutons physiques à des éléments tactiles, ce qui vous permet d'accéder à de nombreuses fonctions sans lâcher le volant. Grâce à Apple CarPlay™ et Android Auto™, vous pouvez facilement brancher votre smartphone pour afficher vos apps, votre musique et l'écran de votre téléphone sur le grand écran.

Apple CarPlay™ est une marque commerciale d'Apple Inc. Android Auto™ est une marque commerciale de Google Inc.



CHARGE

514 km

POWER

100%

99 km

Kona EV

Wed, 10/05

LIVE DEV 2:11 PM

Map

Hyundai Motor Europe Technical Cent

Hyundai WIA Europe Service Center

Auto 50 m

Üsselsheim am Main Nearby



Sounds of nature

Outer space communication

||



Electric vehicle

Battery 100%

EV START STOP

VOL

HOME

MAP

SEARCH

MEDIA



<SEEK

TRACK>



SETUP

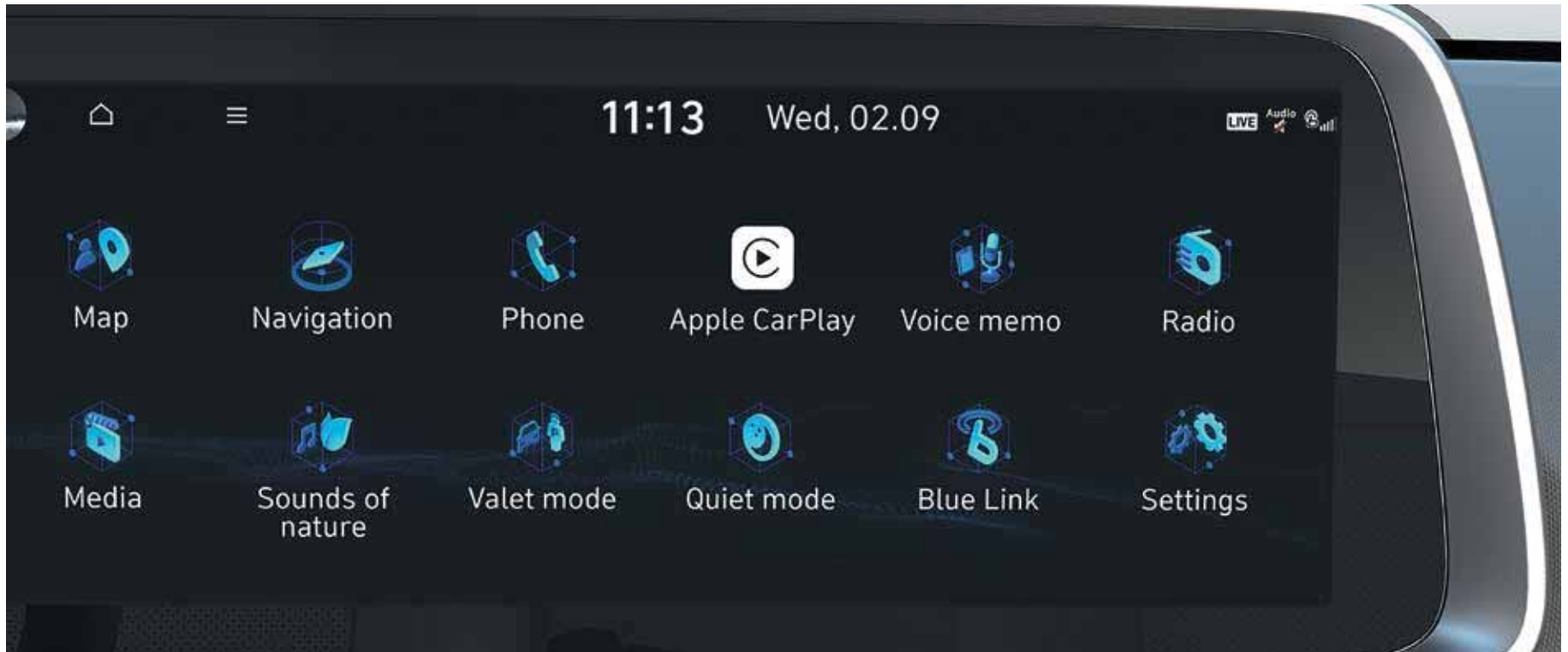
AUTO OFF

DRIVER ONLY

22.0



Une connectivité exceptionnelle.



Miroir pour smartphone.

Avec Apple CarPlay™ et Android Auto™ à bord, il vous suffit de brancher votre smartphone pour afficher vos apps, votre musique et l'écran de votre smartphone sur le grand écran.

Apple CarPlay™ est une marque commerciale d'Apple Inc. Android Auto™ est une marque commerciale de Google Inc.



Recharge sans fil.

La surface de recharge sans fil située dans la console centrale vous permet de recharger votre smartphone rapidement et facilement.



Ports USB-C avant et arrière.

À l'avant, la console centrale est équipée d'une prise 12V et de deux ports USB-C (dont un avec data support) pour une recharge rapide et une compatibilité universelle. Les passagers arrière ont accès à deux ports USB-C situés sous les ouïes de ventilation des sièges arrière.



KONA EV



Remote



Lock



Unlock



Trunk



EV Service

Connected Car Services.

Bluelink®.

Le KONA est équipé des dernières mises à jour de Bluelink Connected Car Services pour une connectivité sans faille via la commande vocale et un large éventail de fonctionnalités qui vous permettent de prendre encore plus de plaisir au volant. Bluelink vous permet de rester connecté à votre voiture avant, pendant et après votre trajet via une app smartphone ou un écran tactile pour vérifier l'état de la voiture et consulter d'autres services. En plus des nombreuses fonctions intelligentes que vous pouvez contrôler via l'app Bluelink, le système de navigation est livré avec un abonnement de 3 ans aux Services Hyundai LIVE. Profitez de données en temps réel telles que des infos trafic, des mises à jour de parking, des infos sur le prix du carburant et le Connected Routing, notre système de navigation en ligne. Découvrez tous les services Bluelink sur notre site web pour une conduite plus sûre, fluide et agréable.

Mises à jour logicielles Over The Air.

Profitez de mises à jour et de nouvelles fonctionnalités permanentes grâce aux mises à jour logicielles Over The Air pour votre voiture. Vous recevez les dernières mises à jour dès qu'elles sont disponibles – et ce, sans avoir à les télécharger et à les installer vous-même ou à vous rendre chez votre concessionnaire. Les futures mises à jour du logiciel de cartographie et d'infodivertissement Bluelink vous seront également envoyées automatiquement Over The Air.

Espace de vie optimal.

Le KONA est élégant et spacieux, désormais encore plus large et plus long pour vous offrir davantage d'espace de vie. La banquette arrière Curveless Bench Seat offre beaucoup d'espace pour les jambes et la tête des passagers et ajoute au raffinement de l'intérieur avec l'élégant écran panoramique incurvé qui attire instantanément le regard. Cet affichage peut être utilisé de manière intuitive via deux écrans intégrés : un écran tactile d'infodivertissement de 12,3" et un tableau de bord numérique de 12,3". Grâce à l'éclairage d'ambiance avec 64 couleurs configurables, vous trouverez toujours le choix parfait en fonction de votre humeur.





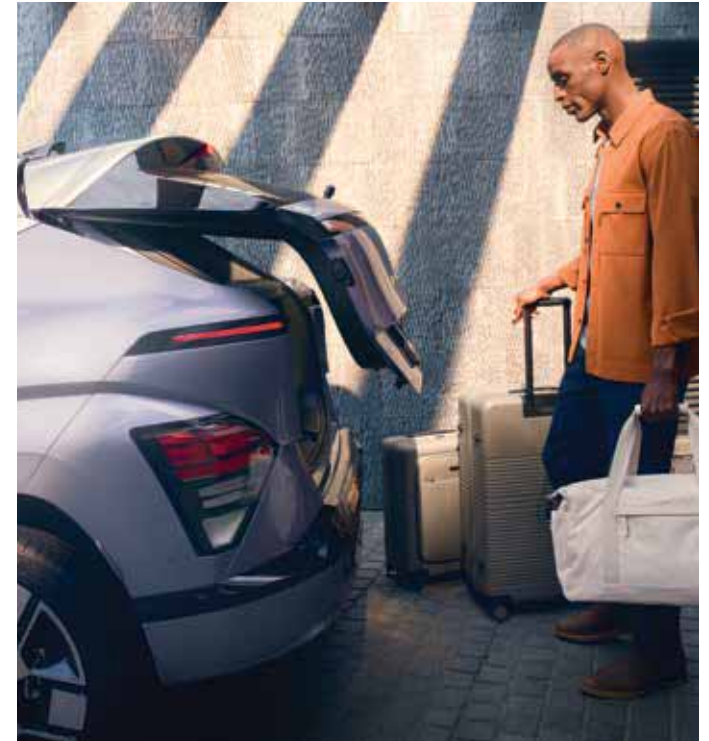


Profitez d'un maximum d'espace et de polyvalence.

Conçu pour s'adapter à votre vie et à toutes vos envies, le KONA Electric offre beaucoup d'espace pour les passagers et le chargement. Ce SUV audacieux et modernisé vous offre désormais un plus grand espace de vie pour toutes vos aventures. Le généreux espace de coffre de 466 litres (VDA) est 30% plus grand que celui du précédent KONA Electric. Il est également très facile à ajuster – vous allez adorer la flexibilité des sièges arrière rabattables 40:20:40. Rabattez le segment central et vous pourrez y loger quatre paires de skis et quatre passagers. Et lorsque les sièges sont complètement rabattus, vous disposez d'un espace généreux de 1.300 litres pour les escapades du week-end – et tous les bagages que vous souhaitez emmener avec vous. Le hayon électrique s'ouvre automatiquement lorsque la clé intelligente est détectée pendant plus de 3 secondes. Vous pouvez même régler vous-même la hauteur et la vitesse d'ouverture.



Sièges rabattables 40:20:40.



Hayon à commande électrique.

Hyundai SmartSense.

Pour plus de tranquillité d'esprit, le KONA est équipé du dernier Hyundai SmartSense – nos Advanced Driver Assistance Systems de pointe. Le KONA Electric propose, entre autres, Highway Driving Assist, qui combine Lane Following Assist et Navigation Base Smart Cruise Control pour créer plus de sécurité et ajuster automatiquement la vitesse grâce à des capteurs et des informations cartographiques. De plus, il y a le Blind-spot View Monitor (BVM) qui vous donne une vue de l'angle mort à gauche et à droite via le tableau de bord numérique. Les caméras sont activées lorsque vous allumez le clignotant lors d'un changement de voie.



Highway Driving Assist (HDA).

Le KONA Electric est équipé de Highway Driving 1.5, qui utilise des capteurs et des données cartographiques pour maintenir la voiture dans sa voie et à une distance de sécurité avec les véhicules qui la précèdent. La vitesse est automatiquement ajustée.



Remote Smart Parking Assist (RSPA).

Garez-vous plus facilement dans les espaces de stationnement exigus grâce au dispositif RSPA. Vous pouvez faire avancer et reculer le KONA Electric en utilisant les boutons de la Smart Key, tout en restant à l'extérieur du SUV.



Lane Keeping Assist (LKA).

Utilise la caméra avant pour surveiller les lignes de la route. En cas de sortie de voie involontaire, il vous avertit et peut appliquer un couple de contre-braquage pour ramener la voiture dans la voie.



In Cabin Camera (ICC).

Le système utilise une caméra embarquée pour analyser le visage du conducteur et, en cas de somnolence ou d'inattention, l'alerter visuellement et par un signal d'avertissement.



Intelligent Speed Limit Assist (ISLA).

Cette fonction de conduite semi-autonome reconnaît les panneaux de signalisation et ajuste la vitesse en fonction de la limite de vitesse en vigueur (si activé).



Rear Cross-Traffic Collision-Avoidance Assist (RCCA).

Idéal pour les parkings. En situation de marche arrière dans des zones à faible visibilité, le système va non seulement vous avertir si des véhicules approchent depuis les côtés, mais il va aussi actionner automatiquement les freins si nécessaire.



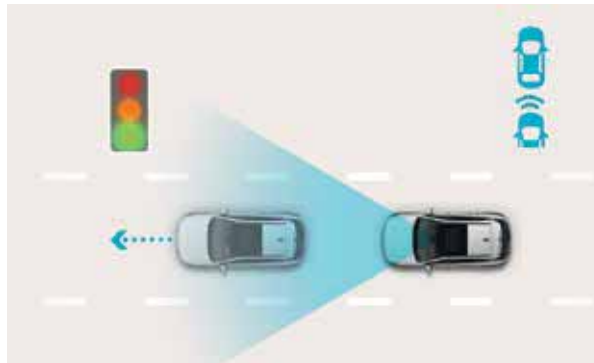
Forward Collision-Avoidance Assist with Junction Turning (FCA-JT).

À l'aide d'une caméra et d'un radar, le système scanne la route et veille à ce que la voiture ralentisse automatiquement si un véhicule qui la précède freine brusquement ou s'il y a un risque de collision avec des piétons ou des cyclistes. Aux croisements, le véhicule freine en cas de possibilité de collision avec un véhicule venant en sens inverse.



Blind-spot View Monitor (BVM).

Désormais, vous pouvez voir les vues latérales arrière gauche et droite du KONA dans le combiné numérique. Les caméras sont activées par le clignotant lors des changements de voie.



Leading Vehicle Departure Alert (LVDA).

Cette fonction intelligente, très utile en ville, avertit le conducteur lorsque le véhicule qui précède quitte l'état stationnaire, par exemple à un feu de signalisation ou dans un embouteillage.



Blind Spot Collision-Avoidance Assist (BCA).

Pour plus de sécurité dans une circulation dense, le dispositif BCA vous avertit si une voiture est détectée dans votre angle mort et que vous commencez à changer de voie. Si nécessaire, le système freine et redirige la voiture automatiquement.

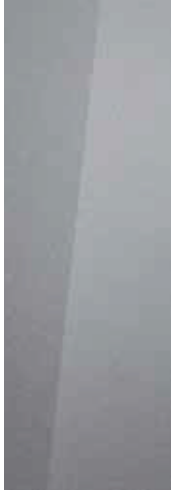
COULEURS EXTÉRIEURES

UNIE



Engine Red
(JHR/JH0*)

MÉTALLISÉE



Shimmering Silver
(R2T/RT0*)



Ultimate Red
(R2P/R20*)
disponible à pd fév '24'

MICA



Abyss Black
(A2B)



Serenity White
(W6H/W60*)



Ecotronic Grey
(PE2/P20*)



Meta Blue
(PM2/PM0*)



Sailing Blue
(U2P/U20*)



Cypress green
(C5G/C50*)
disponible à pd fév '24'

* Toit en Black

JANTES



Jantes en alliage léger 17"



Jantes en alliage léger 19"

Étiquetage pneus





ÉQUIPEMENT DE SÉRIE ALL NEW KONA ELECTRIC

FEEL

Extérieur

Jantes en alliage 17”
Phares LED
Feux de jour à LED
Feux de position LED
Becquet de toit aérodynamique
Indicateurs LED intégrés dans les rétroviseurs extérieurs
Feux arrière LED
Coques de rétroviseurs dans la couleur de la carrosserie
Rétroviseurs extérieurs chauffants et réglables électriquement
Vitres avant teintées
Pare-chocs dans la couleur de la carrosserie
Poignées de porte dans la couleur de la carrosserie
Vitres électriques avant et arrière avec montée/descente automatique et fonction de sécurité côté conducteur
Rétroviseurs extérieurs rabattables électriquement
Fenêtres avant à rideau pare-soleil
Vitre d'intimité à l'arrière
Rails de toit
Passages de roue et bande de protection latérale dans la couleur de la carrosserie
Cadre de fenêtre en chrome satiné
Plaque de protection argentée à l'avant et à l'arrière

Intérieur

Volant réglable en hauteur et en profondeur
Points de fixation ISOFIX pour sièges enfants (arrière)
Verrouillage des portes pour enfants (manuel)
Siège du conducteur réglable en hauteur
Les sièges arrière rabattables en 3 parties (40:20:40)
Appuie-tête arrière réglables en hauteur
Accoudoir central avec porte-gobelet
Feu arrière LED
Éclairage du coffre par LED
Vitres électriques avant et arrière avec montée/descente automatique et fonction de sécurité côté conducteur
Panneaux de seuil de porte
Volant en cuir
Éclairage LED Pare-soleil
Double fond de coffre
Système de navigation avec écran tactile 12,3”, DAB+ et Bluelink
Système mains libres Bluetooth® avec reconnaissance vocale et “Smart Device Integration” (intégration d'appareils intelligents)
Cluster LCD intégré de 12,3 pouces
Haut-parleurs avant
Haut-parleurs arrière

Commandes audio au volant
Prise 12V à l'intérieur
Chargeur USB
Double chargeur USB
Porte-gobelet avant
Mises-à-jour OTA (Over The Air updates)
Shift-by-wire
Housses de siège en tissu
Support lombaire électrique pour le conducteur
Espace de rangement à l'arrière du siège conducteur
Espace de rangement à l'arrière du siège passager
Poignées de porte métallisées
Doublure de toit en tissu
Rétroviseur intérieur à atténuation automatique (ECM)
Climatisation automatique (Duo zone)
Désembuage automatique
Pompe à chaleur (sur 65kWh)

Sécurité, technologie et écologie

Airbag frontal conducteur et passager
Airbag central avant (console centrale)
Airbags latéraux avant et airbags rideaux avant et arrière
HAC et MCB
Frein de stationnement électrique (EPB)
Contrôle de l'état du conducteur (DSM)
Smart Key (ouverture et démarrage sans clé)
Système antivol avec antidémarrage
Verrouillage central avec télécommande
Intelligent Speed Limit Assist (ISLA), Limiteur de vitesse intelligent
Manual Speed Limit Assist (MSLA), limiteur de vitesse manuel
Aide à la prévention des collisions avant (FCA), système de freinage automatique
Capteurs de stationnement avant et arrière
Rear View Monitor (RVM), caméra de recul
Rear Occupant Alert (ROA), détection du passager arrière
Lane Following Assist (LFA), aide au maintien de la trajectoire à faible vitesse
Filtre à air habitacle
Blindspot Collision Avoidance Assist (BCA), assistant d'angle mort
Capteur de pluie

FEEL COMFORT PACK

Jantes en alliage de 19" (17" sur 48kWh)
Housse de siège mi-cuir
Siège passager à réglage électrique
Siège passager réglable en hauteur
Sièges chauffants à l'avant et à l'arrière
Volant chauffant
Système de recharge sans fil pour smartphone (Qi)
Grilles d'aération arrière

SHINE

Coffre électrique
Phares à LED (type à projection large)
Housses de siège en cuir
Éclairage d'ambiance
Filet de rangement pour le compartiment à bagages
Système audio BOSE haut de gamme
Prise V2L dans l'intérieur (connexion 230V)
Parking Collision-Avoid Assist (PCA), système de freinage d'urgence automatique pour le stationnement en marche arrière
Park Distance Warning (PDW) Capteurs de stationnement avant, arrière et latéraux
Surround View Monitor (SVM), caméra à 360
Blindspot View Monitor (BVM), caméra d'angle mort
Active Sound Design (ASD)
Affichage tête haute type Projection

SHINE SENSATION PACK

Toit ouvrant panoramique
Sièges avant à réglage électrique avec fonction mémoire pour le conducteur
Sièges avant ventilés
Siège passager relaxant
Siège conducteur relaxant

SHINE SENSATION PLUS

Aide au stationnement intelligente à distance, stationnement à distance (Remote Smart Parking Assist)
Clé numérique, Digital Key NFC

ÉQUIPEMENT TOUT NOUVEAU KONA ELECTRIC

	FEEL	SHINE
Extérieur		
Carrosserie		
Becquet de toit aérodynamique	•	•
Pare-chocs dans la couleur de la carrosserie	•	•
Poignées de porte dans la couleur de la carrosserie	•	•
Passages de roue et bande de protection latérale dans la couleur de la carrosserie	•	•
Plaque de protection argentée à l'avant et à l'arrière	•	•
Rails de toit	•	•
Couleur de toit en Phantom Black (Bi-Ton)	-	O
Rétroviseurs extérieurs		
Rétroviseurs extérieurs chauffants et réglables électriquement	•	•
Rétroviseurs extérieurs rabattables électriquement	•	•
Indicateurs LED intégrés dans les rétroviseurs extérieurs	•	•
Coques de rétroviseurs dans la couleur de la carrosserie	•	•
Éclairage		
Phares LED	•	-
Phares à LED (type à projection large)	-	•
Feux de jour à LED	•	•
Feux de position LED	•	•
Feux arrière LED	•	•
Phares à allumage automatique	•	•
Vitres		
Vitres avant teintées	•	•
Cadre de fenêtre en chrome satiné	•	•
Vitres électriques avant et arrière avec montée/descente automatique et fonction de sécurité côté conducteur	•	•
Fenêtres avant à rideau pare-soleil	•	•
Vitre d'intimité à l'arrière	•	•
Toit ouvrant panoramique électrique	-	SP
Essuie-glaces		
Capteur de pluie	•	•
Jantes & Pneus		
Jantes en alliage 17"	•	O
Jantes en alliage 19"	CP	•
Kit de réparation de pneus	•	•
Divers		
Préparation pour l'attelage remorque	•	•
Coffre électrique et automatique	-	•
Intérieur		
Ventilation		
Filtre à pollen	•	•
Climatisation automatique (Duo zone)	•	•
Désembuage automatique	•	•

	FEEL	SHINE
Grilles d'aération arrière	CP	•
Pompe à chaleur (sur 65kWh)	•	•
Rétroviseur intérieur		
Rétroviseur intérieur à atténuation automatique (ECM)	•	•
Verrouillage		
Smart Key (ouverture et démarrage sans clé)	•	•
Verrouillage central avec télécommande	•	•
Clé numérique, Digital Key NFC	-	SPP
Volant & Direction		
Volant réglable en hauteur et en profondeur	•	•
Volant en cuir	•	•
Shift-by-wire	•	•
Volant chauffant	CP	•
Sièges		
Siège du conducteur réglable en hauteur	•	•
Siège passager réglable en hauteur	CP	•
Les sièges arrière rabattables en 3 parties (40:20:40)	•	•
Appuie-tête arrière réglables en hauteur	•	•
Accoudoir central avec porte-gobelet	•	•
Housses de siège en tissu	•	-
Housse de siège mi-cuir	CP	-
Housses de siège en cuir	-	•
Support lombaire électrique pour le conducteur	•	•
Espace de rangement à l'arrière du siège conducteur	•	•
Espace de rangement à l'arrière du siège passager	•	•
Sièges chauffants à l'avant et à l'arrière	CP	•
Sièges avant à réglage électrique	CP	•
Sièges avant à réglage électrique avec fonction mémoire pour le conducteur	-	SP
Sièges avant ventilés	-	SP
Siège passager relaxant	-	SP
Siège conducteur relaxant	-	SP
Divers		
Feu arrière LED	•	•
Eclairage du coffre par LED	•	•
Panneaux de seuil de porte	•	•
Eclairage LED Pare-soleil	•	•
Double fond de coffre	•	•
Prise 12V à l'intérieur	•	•
Chargeur USB frontal	•	•
Chargeur USB double à l'arrière	•	•
Porte-gobelet avant	•	•
Poignées de porte métallisées	•	•
Dakhemel in stof	•	•

ÉQUIPEMENT TOUT NOUVEAU KONA ELECTRIC

	FEEL	SHINE
Doublure de toit en tissu	CP	•
Système de recharge sans fil pour smartphone (Qi)	-	•
Éclairage d'ambiance avec 64 couleurs différentes	-	•
Filet de rangement pour le compartiment à bagages	-	•
Prise V2L dans l'intérieur (connexion 230V)	•	•
Systèmes audio et information		
Audio		
Haut-parleurs avant	•	•
Haut-parleurs arrière	•	•
Commandes audio au volant	•	•
Système mains libres Bluetooth® avec reconnaissance vocale	•	•
Système audio BOSE haut de gamme	-	•
Information		
Cluster LCD intégré de 12,3 pouces	•	•
AVN		
Système de navigation avec écran tactile 12,3", DAB+ et Bluelink	•	•
Intégration des appareils intelligents, Smart Device Integration	•	•
BlueLink	•	•
Mise à jours OTA (Over The Air Updates)	•	•
Sécurité		
Systèmes électroniques		
ABS	•	•
Electronic Stability Program (ESP), Programme électronique de stabilité	•	•
Système de contrôle de la pression des pneus (TPMS)	•	•
eCall	•	•
Régulateur de vitesse intelligent, Smart Cruise Control	•	•
Multi Collision Braking (MCB), système de freinage autonome après collision	•	•
Hill-assist Control (HAC), aide au démarrage en côte	•	•
Frein de stationnement électrique (EPB)	•	•
Moniteur de l'état du conducteur	•	•
Système antivol avec antidémarrage	•	•
Intelligent Speed Limit Assist (ISLA), Limiteur de vitesse intelligent	•	•
Manual Speed Limit Assist (MSLA), limiteur de vitesse manuel	•	•
Aide à la prévention des collisions avant (FCA), système de freinage automatique	•	•
Rear Occupant Alert (ROA), détection du passager arrière	•	•
Lane Keeping Assist (LKA) avec la technologie Bord de la route, assistance au maintien de la voie	•	•
Lane Following Assist (LFA), aide au maintien de la trajectoire à faible vitesse	•	•
Highway Driving Assist (HDA), assistant de conduite sur autoroute	•	•
Blindspot Collision Avoidance Assist (BCA), Aide à l'évitement des collisions dans l'angle mort	•	•
Parking Collision-Avoid Assist (PCA), système de freinage d'urgence automatique pour le stationnement en marche arrière	-	•

	FEEL	SHINE
Park Distance Warning (PDW) Capteurs de stationnement avant, arrière et latéraux	-	•
Blindspot View Monitor (BVM), caméra d'angle mort	-	•
Airbags		
Airbag frontal conducteur et passager	•	•
Airbag central avant (console centrale)	•	•
Airbags latéraux avant et airbags rideaux avant et arrière	•	•
Airbags rideaux avant et arrière	•	•
Divers		
Points de fixation ISOFIX pour sièges enfants (arrière)	•	•
Verrouillage des portes pour enfants (manuel)	•	•
Rear View Monitor (RVM), caméra de recul	•	-
Surround View Monitor (SVM), caméra à 360	-	•
Aide au stationnement intelligente à distance, stationnement à distance (Remote Smart Parking Assist)	-	SPP
Active Sound Design (ASD) - Son du moteur virtuel	-	•
Affichage tête haute type Projection (HUD)	-	•

PRIX TOUT NOUVEAU KONA ELECTRIC

		Puissance (kW/ch)	Émission CO ₂ (g/km) WLTP	Prix catalogue Hors TVA	Prix catalogue TVA 16% comprise
FEEL	Électrique				
	48 kWh	115 / 156	0	35.949,59 €	42.061,02 €
	65 kWh	160 / 218	0	40.081,82 €	46.895,73 €
SHINE	Électrique				
	65 kWh	160 / 218	0	43.800,83 €	51.246,97 €

Consultez votre concessionnaire pour plus d'informations sur la fiscalité automobile.

OPTIONS & PACKS

Jantes 17" (sur Feel Comfort et Shine)	0,00 €	0,00 €
Couleur intérieur en cuir Gris (sur Shine)	247,93 €	290,08 €
Couleur unie / Métallisée (sauf Engine Red)	537,19 €	628,51 €
Couleur Mica	640,50 €	749,38 €
Toit bi-ton (sur Shine, sauf Sensation (Plus) Pack)	495,87 €	580,17 €
Comfort Pack (sur Feel)	1.652,89 €	1.933,88 €
Sensation Pack (sur Shine)	1.446,28 €	1.692,15 €
Sensation Plus Pack (sur Shine)	2.066,12 €	2.417,36 €



Hyundai. La seule marque à vous offrir de série
5 ans de garantie sans limitation de kilométrage.



*La garantie de 5 ans sans limitation de kilométrage s'applique uniquement aux véhicules Hyundai vendus initialement à un client final par un distributeur Hyundai agréé, comme indiqué dans les termes et conditions du livret de garantie.
** Les garanties Hyundai s'appliquent uniquement aux véhicules Hyundai vendus initialement à un client final par un distributeur Hyundai agréé, comme indiqué dans les termes et conditions du livret de garantie. 8 ans garantie de la batterie ou jusqu'à 160.000 km sur la batterie électrique. Pour en savoir plus, vous pouvez vous rendre sur hyundai.lu ou chez un distributeur Hyundai tout près de chez vous.

SPÉCIFICATIONS TECHNIQUES TOUT NOUVEAU KONA ELECTRIC

48 kWh

65 kWh

MOTEUR ET PERFORMANCES			
Moteur électrique		Permanent Magnet Synchronous Motor (PMSM)	Permanent Magnet Synchronous Motor (PMSM)
Max. Puissance (kW / ch)		115 / 156	160 / 218
Max. Couple (Nm)		255	255
Vitesse maximale (km/h)		162	172
Accélération 0-100 km/h (sec) (17" - 19")		8,8 - /	7,8 - 8,1
CO ₂ combiné (g/km) WLTP		0	0
Efficacité* (kWh/km) WLTP (17" - 19")		14,6 - /	14,7 - 16,6
Autonomie électrique en km* (WLTP) (17" - 19")		377 - /	514 - 454
BATTERIE			
Type		Polymère lithium-ion	Polymère lithium-ion
Capacité (kWh)		48,4	65,4
Puissance (kW)		132	182
Densité énergétique (kWh/kg)		147	160
Tension (V)		295	399
CHARGEUR DE BORD (OBC)			
Max. Capacité AC (kW)		10,5 kW (Triphasé)	10,5 kW (Triphasé)
TEMPS DE CHARGE			
Standard AC		+ - 4 h 55 min	+ - 6 h 25 min
DC Charge Rapide, temps de charge en min (sur 150/350kW chargeur DC)	10,5 kW OBC (10-100%) rem: 10%-80%	+ - 41 min	+ - 41 min
Capacité de charge maximale en DC		74 kW	102,3 kW
POIDS			
Poids à vide min. (kg)		1690	1795
Poids maximal autorisé (kg)		2110	2110
Capacité portante du toit (kg)		100	100
Charge verticale (kg)		100	100
Charge de remorquage maximale (kg) non freiné - freiné		300 - 300	300 - 750
GROUPE MOTOPROPULSEUR (2WD)			
Transmission automatique		Réduction unique	Réduction unique
Suspension (avant / Arrière)		MacPherson strut / Multi-link	MacPherson strut / Multi-link
DIMENSIONS			
Longueur (mm)		4355	4355
Largeur (mm)		1825	1825
Hauteur (mm)		1580	1580
Empattement (mm)		2660	2660
Garde au sol (mm)		151	151
Taille des pneus (17" - 19")		215/60 R17/ -	215/60 R17 - 235/45 R19
Freins avant (diamètre en mm)		305	305
Freins arrières (diamètre en mm)		300	300
Cercle de rotation (diamètre en mm)		10,7	10,7
Volume des bagages selon la norme VDA en L (min/max)		466 / 1.300	466 / 1.300
Volume du coffre sous le capot "frunk" (L)		27	27

*Selon le cycle WLTP. Peut varier légèrement en fonction de l'état de la route, du style de conduite et de la température.

VOTRE DISTRIBUTEUR HYUNDAI

5 ANS Garantie Kilométrage
illimité

8 ANS Garantie de la batterie
160.000 km

*La garantie de 5 ans sans limitation de kilométrage s'applique uniquement aux véhicules Hyundai vendus initialement à un client final par un distributeur Hyundai agréé, comme indiqué dans les termes et conditions du livret de garantie. ** Sur la batterie lithium-ion-polymère, Hyundai offre une garantie de 8 ans ou 160.000 km, selon première échéance. Pour plus d'informations sur vous pouvez surfer sur Hyundai.lu ou vous référer à votre distributeur Hyundai. Photos non contractuelles - Toutes les informations et les illustrations mentionnées sont basées sur des données disponibles au moment de la publication et sont sujettes à modification sans préavis. De même, certains équipements mentionnés ci-dessus peuvent varier ou être indisponibles sur notre marché, selon la version choisie. Nous vous invitons à consulter votre distributeur Hyundai pour plus d'information. En vigueur à partir du 1/1/2024. Sous réserve d'erreurs d'impression. Consultez votre distributeur. E.R. Kristof Winckelmans c/o Korean Motor Company, Pierstraat 229, B2550 Kontich. Livraison selon disponibilité. PLSX2EV03LUX



MIXTE
Papier | Pour une gestion
forestière responsable
FSC® C014697